

# all eyes on YOU

**WITH ADDRESSABLE TV!**

Unterföhring, April 2024



# AGENDA

**01** FACTS & FIGURES

**02** WERBEFORMEN

**03** TARGETING & REPORTING

**04** D-FORCE

**05** KONTAKT

01

**FACTS & FIGURES**



# ADDRESSABLE TV ALS BRÜCKE ZWISCHEN TV UND DIGITAL

## TV



Reichweitenstärkstes Medium



Emotionalisierung durch Bewegtbild und Premium TV Content



Brand Safety



Lean Back Effekt

## ADDRESSABLE TV



## DIGITAL

Zielgruppengenaue Ansprache



Targeting auf Geräteebe



Exakte Messbarkeit



Effizienter Einsatz des Werbebudgets



# WIR HABEN DIE LÖSUNG FÜR ZUNEHMEND FRAGMENTIERTE NUTZUNG...

... unser Addressable TV  
Produkt-Setup führt  
fragmentierte Inventare wieder  
zusammen.

Somit profitieren Ihre  
Kampagnen vollumfänglich von  
Premium TV-Content und TV-  
User-Experience auf allen  
Screens.



# MAXIMALE REICHWEITE FÜR ATV-KAMPAGNEN



**ADDRESSABLE TV** ~ 12,3 Mio. Unique Devices (ATV SwitchIn\*) & ~ 11 Mio. Unique Devices (ATV Spot\*\*)

Live TV

TV Livestream

Connected TV VOD



# ATV ERMÖGLICHT EINE TV USER EXPERIENCE UND TV CONTENT ÜBER ALLE SCREENS

## ADDRESSABLE TV

### TV LIVESTREAM (TV CONTENT)

### VOD (TV SCREEN)

### LIVE TV



Smart TV



TV Receiver  
(HbbTV-fähige Geräte)



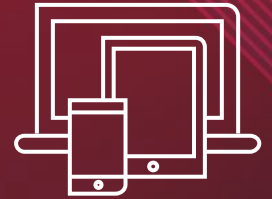
Set-Top-Box/  
Blu-Ray-Player



Spielekonsole

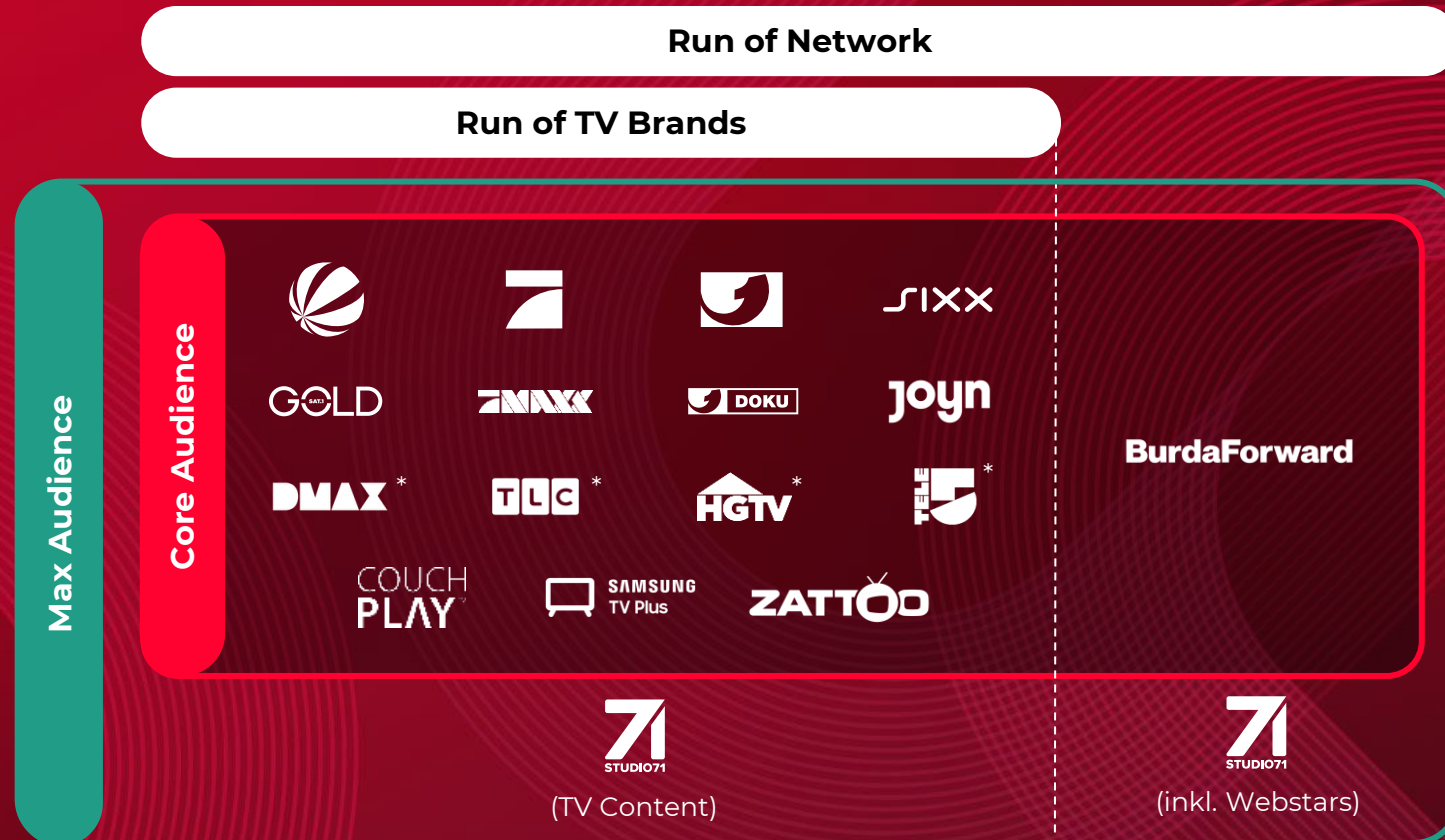


Streaming  
Box/Stick



PC/Laptop/Table/  
Smartphone

# BIG CONTENT IST INDIVIDUELL FÜR ATV-KAMPAGNEN NUTZBAR

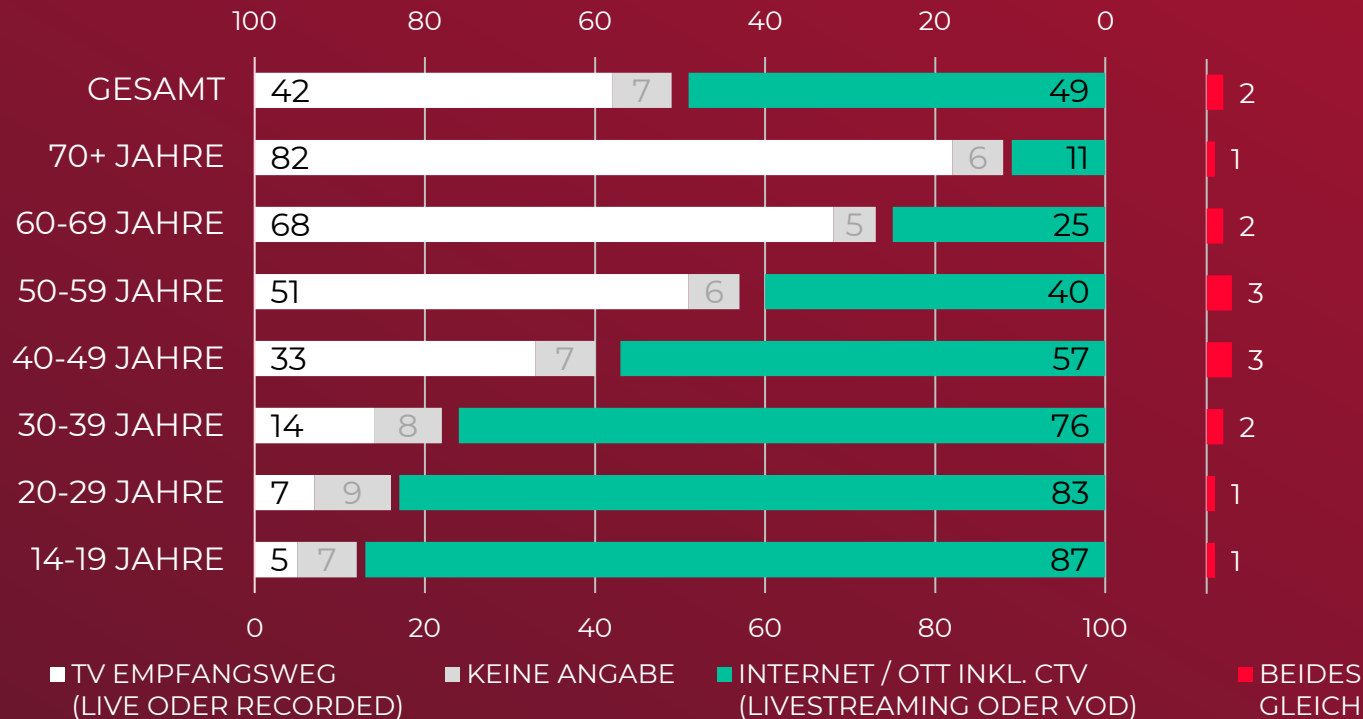




# ADDRESSABLE TV ERREICHT ÄLTERE ZIELGRUPPEN KLASSISCH, JÜNGERE VIA OTT

## Primär genutzte „Bezugsquelle“ von Bewegtbildangeboten

Primäre Nutzung = überwiegender Nutzungsanteil, Angaben in %



TV

OTT

BEIDES

Ältere Zielgruppen nutzen vorrangig den **klassischen TV-Empfangsweg**

Jüngere Zielgruppen präferieren **OTT- Videonutzung** z.B. via Joyn

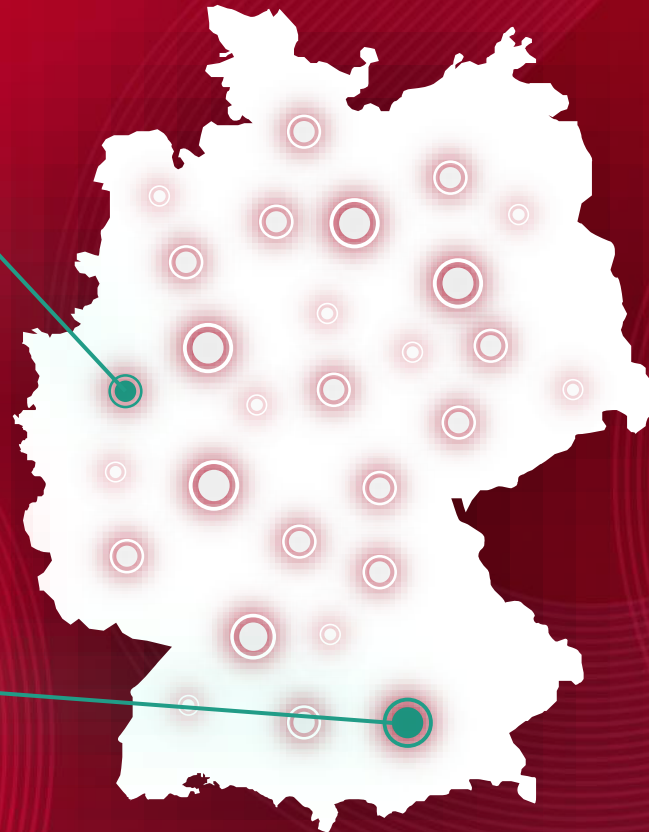
**Klassisches TV und OTT** wird nur sehr selten gleich intensiv genutzt

# WIR BRINGEN GEO TARGETING AUF DIE NÄCHSTE STUFE MIT DEM **CAMPAIGN LOCALIZER**

KÖLN



MÜNCHEN



Mit dem Campaign Localizer  
auf **Knopfdruck** über **1000 individualisierte**  
Kampagnenmotive erstellen  
und auf **PLZ-Basis** ausspielen.

Buchbar für:

- ✓ ATV Spot
- ✓ SwitchIn XXL

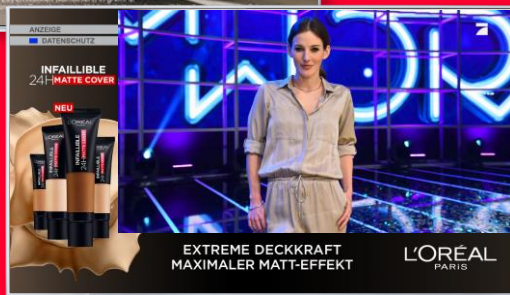


02

**WERBEFORMEN**

# ATV BIETET INDIVIDUELLE LÖSUNGEN FÜR WERBETREIBENDE JEDER ART

## TV EXPERTEN



Perfekte Ergänzung zum bestehenden TV-Flight

## REGIO ADVERTISER



Regionalisierung für Händler-Events oder POS Kampagnen

## TV EINSTEIGER

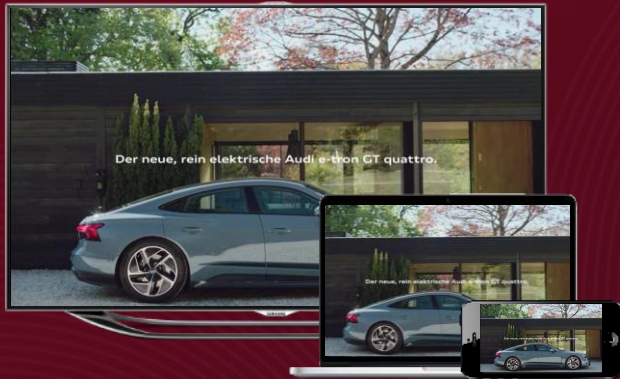


Einfacher SwitchIn Einstieg ohne Spotproduktion – auch mit kleinen Budgets



# DIE ZWEI SÄULEN UNSERER ATV-PRODUKTE

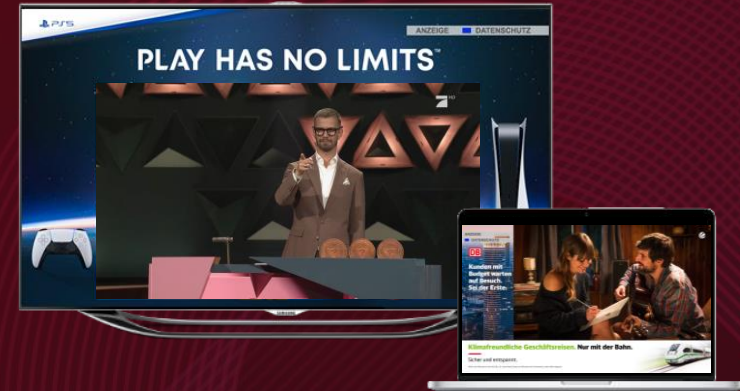
## ATV SPOT



ATV Spot im Live TV + TV Livestream + CTV im VOD

- ✓ 4 Spotlängen 10" / 15" / 20" / 30"
- ✓ Emotionale Full-Screen Bewegtbildwerbung
- ✓ Mehr Werbebotschaften möglich durch längere Integrationsdauer
- ✓ Ansprache der jüngeren Zielgruppe über alle relevanten Nutzungswege

## SWITCHIN



- ✓ SwitchIn XXL / SwitchIn Zoom / SwitchIn Masthead
- ✓ Ohne Spot ins TV Umfeld
- ✓ Hohe Aufmerksamkeit beim Umschaltvorgang
- ✓ Im Programmumfeld
- ✓ Hohe Werbemittelakzeptanz

# SWITCHIN WIRD POSITIV WAHRGENOMMEN UND WIRKT

SwitchIn ist

30%

auffälliger

90%

innovativer

als **Display**



# VERLÄNGERUNG DER WERBEBOTSCHAFT MIT EINER MICROSITE

SWITCHIN XXL



BRANDED VIDEO MICROSITE



03

**TARGETING &  
REPORTING**



# ATV BIETET VIELE TARGETING-OPTIONEN FÜR EFFIZIENTE ZIELGRUPPEN-ANSPRACHE





# VOLLUMFÄNGLICHES REPORTING DURCH EXAKTE MESSBARKEIT ALLER RELEVANTEN KPIS



04 **D-FORCE**

# D-FORCE ERMÖGLICHT ÜBERGREIFENDE PLANUNG UND BUCHUNG VIA PROGRAMMATIC



## Einfache Planung

Addressable TV Inventare aller Sender




## Einfache Buchung

Programmatic via Active Agent

## Einfache Produktion

durch standardisierte Werbeformen:

## Buchbare Produkte

-  SwitchIn XXL (statisch/animiert)
-  SwitchIn Zoom
-  ATV Spot



05

**КОНТАКТ**

# KONTAKT

## SALES REGION HAMBURG

An der Alster 47  
D-20099 Hamburg  
Tel. +49 (0) 40/44 11 16 - 0  
Fax +49 (0) 40/44 11 16 - 66

## SALES REGION BERLIN

Rungestr. 22  
D-10179 Berlin  
Tel. +49 (0) 30/3 19 88 08 - 4981

## SEVEN.ONE MEDIA GMBH

Medienallee 4  
D-85774 Unterföhring  
Tel. +49 (0) 89/95 07 - 3469 3  
Fax +49 (0) 89/95 07 - 43 99

## SALES REGION FRANKFURT

Rotfeder-Ring 11  
D-60327 Frankfurt/Main  
Tel. +49 (0) 69/27 40 01 - 0  
Fax +49 (0) 69/27 40 01 - 30

## SALES REGION DÜSSELDORF

Zollhof 11  
D-40221 Düsseldorf  
Tel. +49 (0) 211/4 96 94 - 0  
Fax +49 (0) 211/4 96 94 - 20

